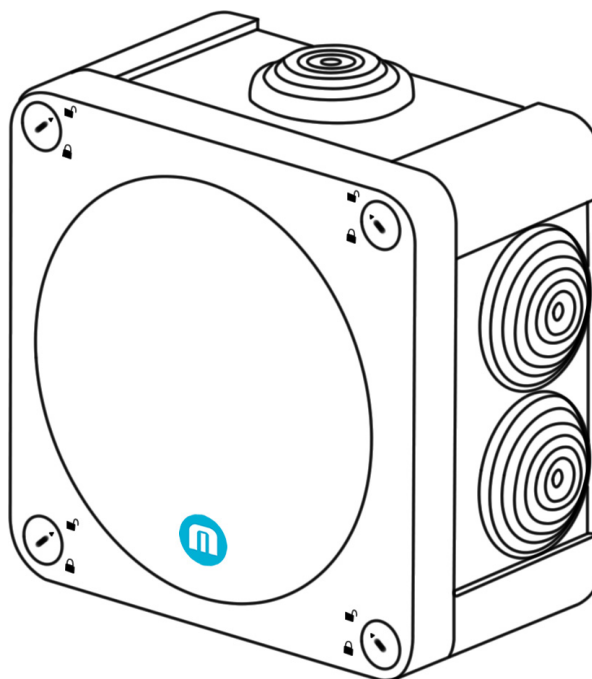


omnibox

Una extensa serie de cajas estancas IP55 - IP65 & IK09 de superficie, con diseño moderno, para instalación en zonas exteriores. La serie Omnibox incluye todos los accesorios necesarios para garantizar una instalación segura, profesional y elegante.

An extensive range of sealed IP65 distribution boxes, with a modern design, for outdoor installations. The range includes all the necessary accessories to guarantee a secure, professional and elegant installation.



OMNIBOX

Información técnica
Technical information

93

Cajas estancas IP55 - IP65
Sealed enclosures IP55 - IP65

94

IP55 - IP65 - Cajas estancas / Sealed enclosures

Información técnica

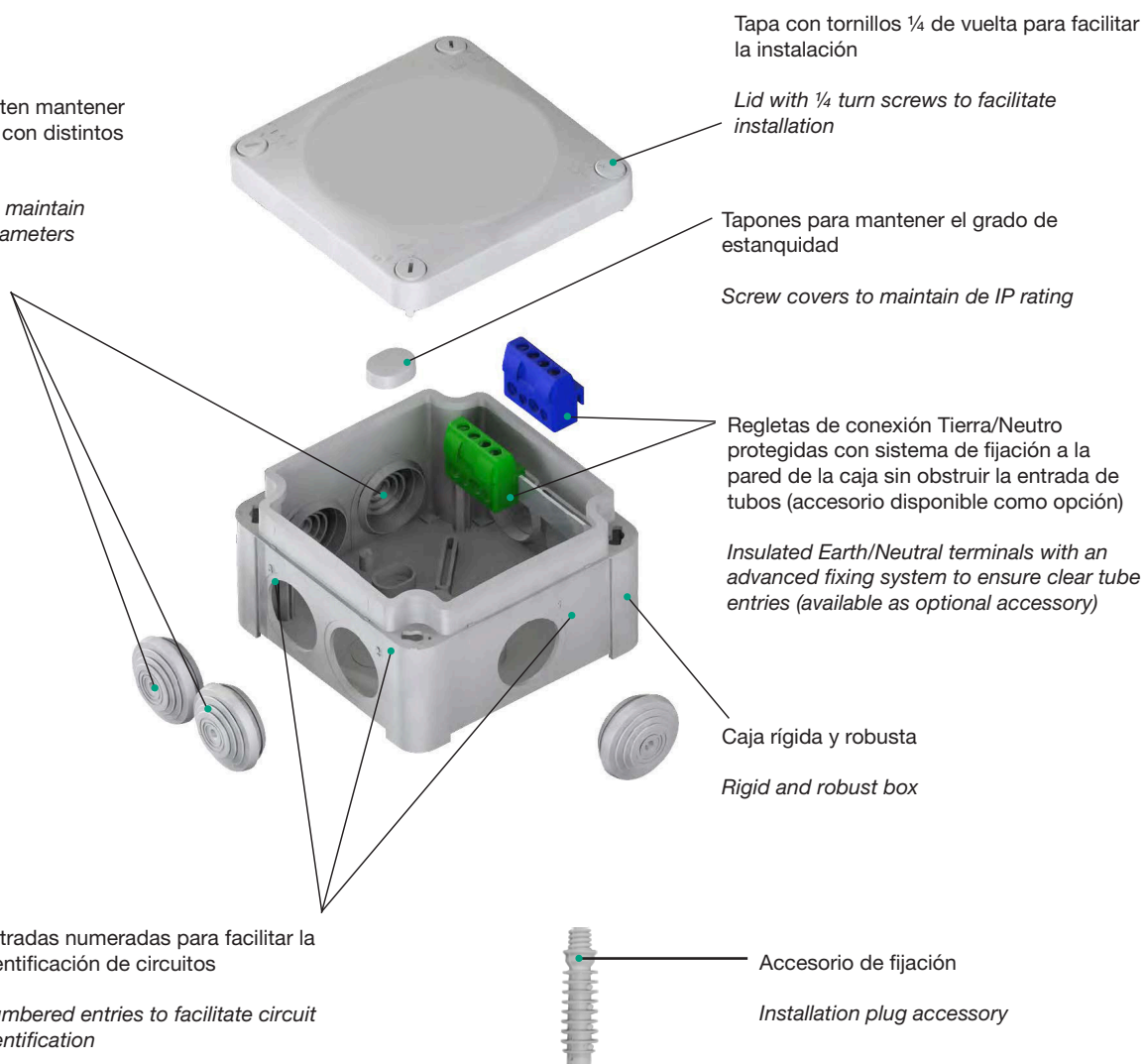
- Grados de protección IP55 - IP65, IK09
- Fabricadas según la Norma UNE 20451
- Material termoplástico. Auto-extinguible
- Ensayo hilo incandescente a 850°C
- 3 versiones: conos, pre-troquelados, paredes lisas
- Tornillos ¼ vuelta para su fácil instalación y uso
- Accesorio para la fijación de regletas de conexión u aparatos eléctricos
- Ranuras para la fijación de placas o aparatos eléctricos
- Tapas imperdibles
- Entradas numeradas para facilitar la identificación de circuitos

Technical information

- Protection grades: IP55 - IP65, IK09
- Manufactured in compliance to UNE 20451
- Self-quenching thermoplastic material
- Glow wire tested to 850°C
- 3 versions: cones, knockouts, flat walls
- Easy to use ¼ turn screws
- Accessory for fixing terminal bars or other electrical equipment
- Grooves designed to fix plates or electrical equipment
- Captive lids
- Numbered cable entries to facilitate circuit identification

Conos pasa-cables que permiten mantener la hermeticidad en instalación con distintos diámetros de tubos o cables

Cable and tube entry cones to maintain suitable IP rating for various diameters



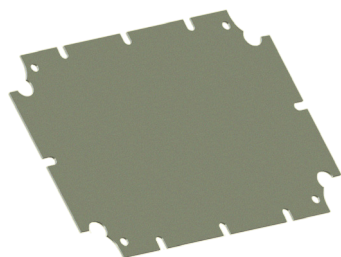
IP55 - IP65 - Cajas estancas / Sealed enclosures



Referencia Reference	Grado IP IP Grade	Medidas interiores Internal Dimensions	Tipo de tapa Lid type	Para ref. con conos / for ref. with cones			
				Nº entradas & ø (mm) / N° of entries and ø			
				ø 20 (mm) (M20)	ø 25 (M25)	ø 32 (M32)	ø 40 (M40)
OBC0704P	55	ø 70x40mm	Presión / Pressure	4	-	-	-
OB ★0808P	55	80x80x45mm	Presión / Pressure	7	-	-	-
OB ★1010P	55 & 65	100x100x45mm	Presión / Pressure	-	7	-	-
OB ★1010S	55 & 65	100x100x55mm	Tornillo / Screw	-	7	-	-
OB ★1510S	55 & 65	150x105x80mm	Tornillo / Screw	-	10	-	-
OB ★1715S	55 & 65	175x150x80mm	Tornillo / Screw	-	10	2	-
OB ★2217S	55 & 65	225x175x100mm	Tornillo / Screw	-	-	8	4
OB ★3227S	55 & 65	325x275x120mm	Tornillo / Screw	-	-	10	10

★	Tipo de instalación Type of installation
C	Conos / Cones
P	Petroquelado / Knockouts
L	Lisa / Plain

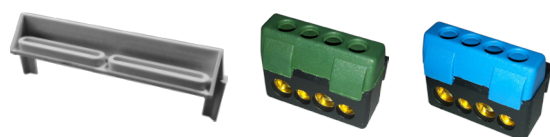
Accesorios / Accessories



Placa / Plate	
Referencia guía DIN DIN rail reference	Para referencias For references
OBD1510	OBC1510S, OBP1510S, OBL1510S
OBD1715	OBC1715S, OBP1715S, OBL1715S
OBD2217	OBC2217S, OBP2217S, OBL2217S



Accesorio taco pared / Wall Plug Accessory	
Referencia References	Para referencias For references
OBM8	OB*0704P, OB*0808P, OB*1010P, OB*1010S,



Accesorio terminales / Terminal Accessory	
Referencia References	Para referencias For references
OBBA	OB*1010S, OB*1510S,